

LE BOIS TROPICAL CERTIFIÉ BIEN PLUS QUE DU BOIS



FAIR &
PRECIOUS
BY **atibt**

2016 > 2026
YEARS



FAIR&PRECIOUS

LE COLLECTIF DE LA GESTION DURABLE DES FORÊTS EN ZONES TROPICALES.

Fair&Precious c'est :

- Une initiative des gestionnaires forestiers certifiés membres de l'ATIBT.
- L'ambition de développer les surfaces forestières certifiées pour généraliser les bonnes pratiques environnementales et socioéconomiques.
- La promotion des labels FSC™ et PEFC.
- Un soutien de bailleurs internationaux (Union Européenne, AFD, KFW, GIZ...) et des partenariats avec des institutions scientifiques (CIRAD, Gembloux...) et des ONG environnementales (WWF, WCS...).
- 10 engagements pour la promotion d'un modèle vertueux et d'un matériau exceptionnel.

www.fair-and-precious.org

LES 10 ENGAGEMENTS

DES MEMBRES DU COLLECTIF FAIR&PRECIOUS ENGAGÉS
DANS LA GESTION DURABLE DES FORÊTS

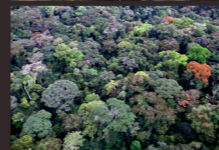
01

GÉRER ET PROTÉGER LES FORÊTS POUR LUTTER
CONTRE LE RÉCHAUFFEMENT CLIMATIQUE



02

PRÉSERVER LA RESSOURCE FORESTIÈRE EN
RÉCOLTANT MOINS QUE L'ACCROISSEMENT NATUREL



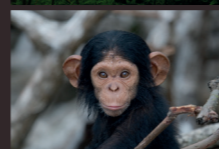
03

DÉVELOPPER LES CONNAISSANCES SUR LA BIODIVERSITÉ
POUR FACILITER LE REPEULEMENT DES ESPÈCES



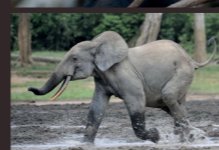
04

ASSURER LE MAINTIEN DE L'ESPACE
VITAL DE LA FAUNE



05

METTRE EN PLACE DES PROGRAMMES DE
LUTTE CONTRE LE BRACONNAGE



06

CONTRIBUER AU BIEN-ÊTRE DES POPULATIONS,
EN LEUR FACILITANT L'ACCÈS À L'ÉDUCATION,
AUX SOINS ET AU LOGEMENT



07

STIMULER L'ÉCONOMIE DES PAYS PRODUCTEURS
EN VALORISANT LA FORÊT ET EN PRIVILÉGIANT
LA TRANSFORMATION LOCALE DU BOIS



08

METTRE EN PLACE DES FORMATIONS
AUX MÉTIERS DE LA FORÊT ET DU BOIS



09

APPORTER LA CONNAISSANCE TECHNIQUE
SUR LA DIVERSITÉ DES ESSENCES
TROPICALES ET SUR LEURS USAGES



10

PROMOUVOIR L'ACHAT RESPONSABLE
D'UN MATÉRIAU EXCEPTIONNEL

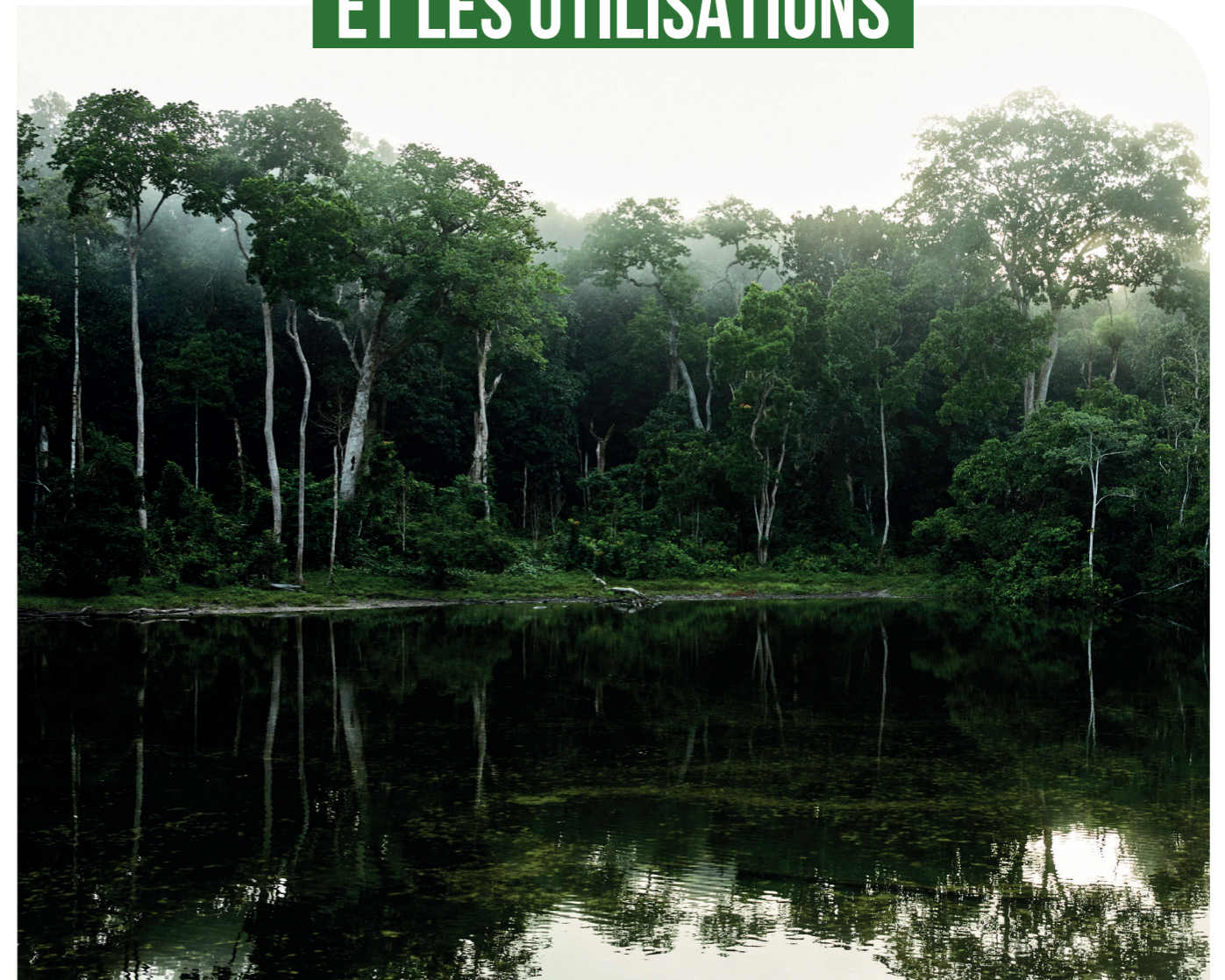


Le Forest Stewardship Council™ (FSC™) promeut une gestion des forêts écologiquement appropriée, socialement bénéfique et économiquement viable, partout dans le monde. La certification FSC™ assure que les forêts et les chaînes d'approvisionnement font l'objet d'audits indépendants, et contribue à renforcer la transparence ainsi que des pratiques responsables, de la forêt jusqu'au produit fini.
En savoir + : www.fsc.org, FSC@ N003381



PEFC (Programme for the Endorsement of Forest Certification) est une organisation internationale qui assure le développement de la gestion durable des forêts. Elle certifie les forêts et la chaîne de contrôle du bois, garantissant ainsi que les produits bois et papier proviennent de sources responsables et respectueuses de l'environnement.
En savoir + : <https://pafc-certification.org/>

LES ESSENCES ET LES UTILISATIONS



LES ESSENCES DE BOIS TROPICAL

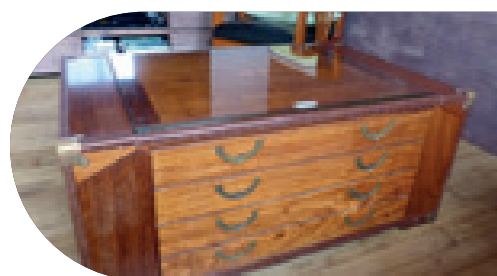
Les forêts du Bassin du Congo offrent une grande diversité d'essences issues de la gestion durable, représentant plus d'une soixantaine d'espèces utilisées pour la construction, la menuiserie, l'ameublement et les ouvrages extérieurs. Ces bois se distinguent par leur résistance naturelle, leur durabilité exceptionnelle et leurs qualités esthétiques.

Parmi les essences les plus connues et les plus commercialisées figurent : **l'Okoumé, le Sapelli, le Sipo, le Tali, l'Azobé, le Padouk, l'Iroko, le Doussié, le Bossé clair, l'Okan, le Fraké, le Bibolo et le Moabi.**

Certaines de ces essences sont inscrites à la **CITES**, afin de contrôler le commerce international d'espèces potentiellement menacées et d'assurer leur exploitation durable.

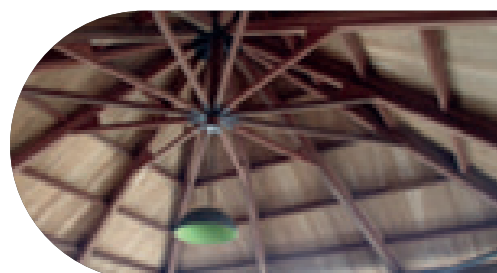
L'un des objectifs centraux de la gestion durable est la diversification des usages pour réduire la pression sur les essences les plus demandées. C'est dans ce cadre que l'ATIBT soutient le projet **LKTS – Lesser-Known Timber Species**, visant à promouvoir les essences moins utilisées, mais présentant de très bonnes performances techniques et économiques.

LES USAGES DES BOIS TROPICAUX



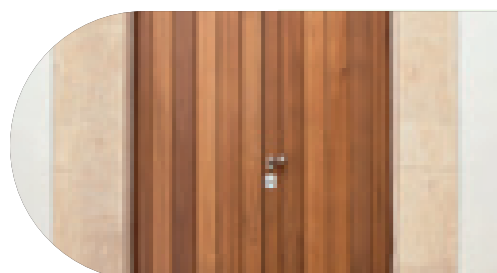
Classe d'emploi 1 : situations dans lesquelles le bois est sous abri, entièrement protégé des intempéries et non exposé à l'humidification.

Exemples : parquets, meubles, lambris...
Photo 8 : Meuble © F. Codro



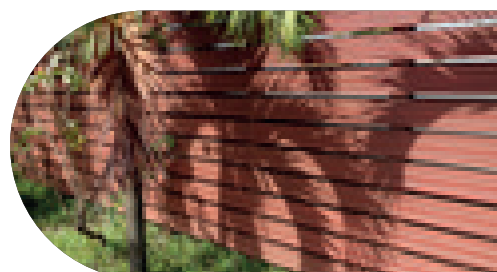
Classe d'emploi 2 : situations dans lesquelles le bois est sous abri, entièrement protégé des intempéries, mais où une humidification ambiante élevée peut conduire à une humidification occasionnelle non persistante.

Exemples : charpentes, éléments de toiture...
Ferme de charpente © P. Martin



Classe d'emploi 3.1 : situations dans lesquelles le bois est non abrité, hors contact du sol, et exposé aux intempéries, ou bien à l'abri mais soumis à une humidification fréquente.

Exemples : menuiseries, revêtements extérieurs (partiellement abrités)... *Porte extérieure © Doorwin*



Classe d'emploi 3.2 : situations de la classe 3.1 mais avec des temps d'humidifications plus longs.

Exemples : menuiseries, revêtements extérieurs (exposés aux intempéries)...
Panneau brise-vue © E. Groutel



Classe d'emploi 4 : situations dans lesquelles le bois est en contact avec le sol ou l'eau douce, et est ainsi exposé en permanence à l'humidification.

Exemples : clôtures, poteaux, terrasses... *Écluse © Imfoto*

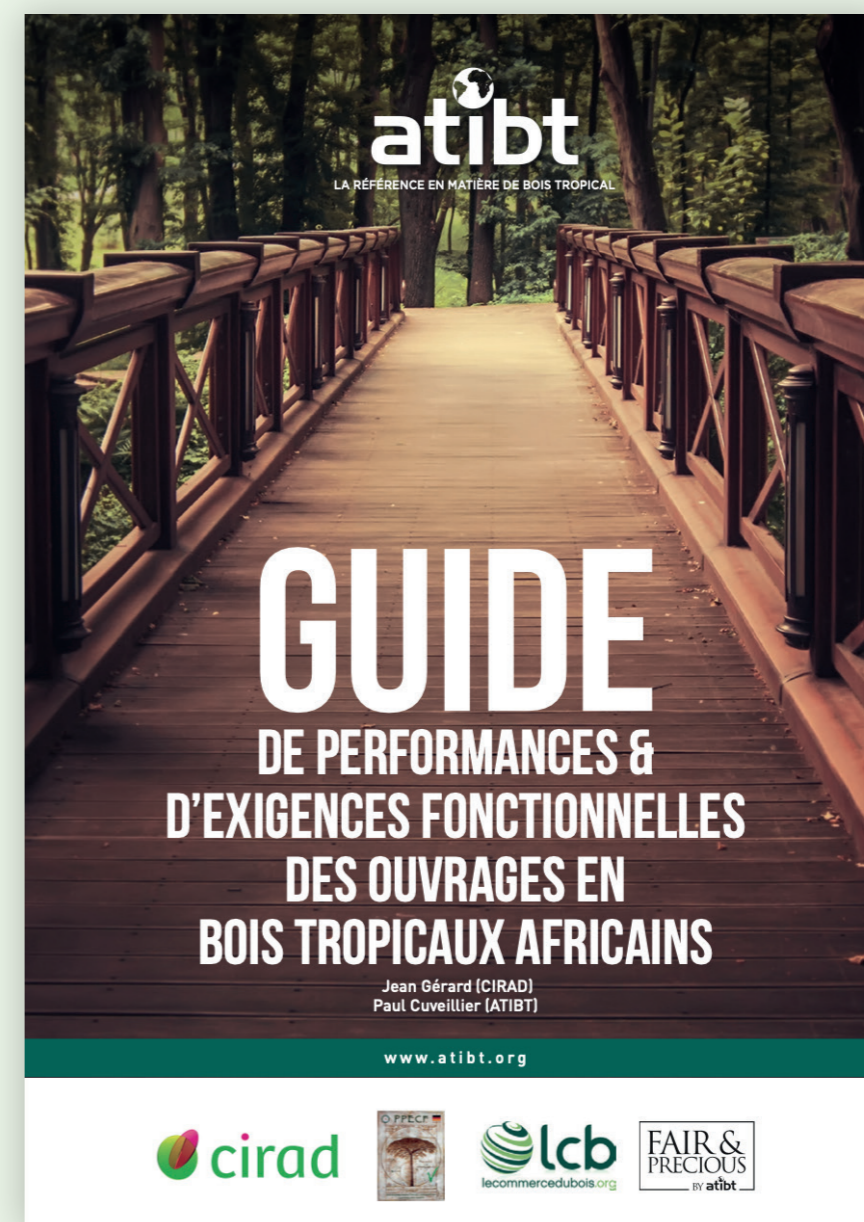


Classe d'emploi 5 : situations dans lesquelles le bois est en contact avec l'eau salée ou saumâtre.

Exemples : jetées, pontons...
Défenses © G. Scherrer

NF EN 335 (mai 2013) Durabilité du bois et des matériaux à base de bois - Classes d'emploi : définitions, application au bois massif et aux matériaux à base de bois,

LE GUIDE D'UTILISATION DES BOIS TROPICAUX



LE MEILLEUR PRODUIT POUR LE MEILLEUR USAGE.

Comment rédiger un appel d'offre pour sélectionner des bois tropicaux conforme à la réglementation et issus de la gestion durable des forêts.

Le **Guide de performances & d'exigences fonctionnelles des ouvrages en bois tropicaux africains**, publié par l'ATIBT, est un ouvrage de référence pour les maîtres d'ouvrage, architectes, prescripteurs et professionnels qui souhaitent intégrer du bois tropical dans leur ouvrage. Il a été réalisé par le CIRAD avec le soutien du PPECF (coopération allemande) et le concours de LCB (Le Commerce du Bois)

<https://www.atibt.org/fr/news/13613/les-guides-de-l-atibt>

UN GUIDE POUR FACILITER L'USAGE DU BOIS TROPICAL



Face aux défis posés par la rédaction des Cahiers des Clauses Techniques Particulières (CCTP) et aux exigences croissantes en matière de traçabilité et de durabilité, ce guide apporte des solutions concrètes pour accompagner les prescripteurs, les maîtres d'ouvrage et les maîtres d'œuvre. Il définit des spécifications techniques basées sur les performances et les exigences fonctionnelles du bois tropical, en tenant compte des cadres réglementaires européens et nationaux, notamment le **Règlement Déforestation de l'Union Européenne (RDUE)** et les nouvelles normes environnementales.

Les différents types d'ouvrages en bois tropical

Le guide définit les performances et exigences fonctionnelles pour les grandes familles de produits :

- Terrasse, platelage et decking
- Estacades, passerelles, cheminement au-dessus de l'eau
- Garde-corps, balustrades et autres dispositifs verticaux de protection contre les chutes
- Escaliers et platelages sur gradins
- Fenêtres, portes extérieures, fermetures et ensembles menuisés
- Bardages et habillages extérieurs
- Mobilier urbain
- Mobilier d'extérieur
- Ouvrages et constructions d'aménagements paysagers
- Parquet et plancher
- Habillages intérieurs Ouvrages hydrauliques
- Charpente et ossature-bois

Voir aussi : [LE GUIDE D'UTILISATION DES BOIS AFRICAINS ECOCERTIFIES](#)

LES MEMBRES DU COLLECTIF FAIR&PRECIOUS



Olam Agri - REPUBLIQUE DU CONGO



Olam Agri gère 2,1 millions d'hectares de forêts tropicales en République du Congo, dont une concession intégralement dédiée à la conservation. Forte de près de 1 700 collaborateurs, l'entreprise est certifiée FSC™ et PEFC et combine, à grande échelle, gestion forestière durable, conservation et transformation industrielle. Son modèle repose sur une gestion de long terme : prélèvements très faibles, exploitation forestière à impact réduit, protection des tiges d'avenir et cartographie précise des zones sensibles, garantissant la pérennité de la ressource et des approvisionnements. Olam Agri s'appuie sur une chaîne de valeur intégrée avec scieries, séchoirs et unités de transformation implantés au cœur des concessions, assurant traçabilité, qualité technique et conformité réglementaire. Acteur structurant des territoires forestiers, l'entreprise déploie des programmes sociaux (santé, WASH, éducation, appui aux populations autochtones) et mène une protection active de la faune en partenariat avec les autorités et des organisations spécialisées.



IHC - REPUBLIQUE DU CONGO



La mise en valeur d'une forêt naturelle de 1,16 million d'hectares en République du Congo Brazzaville est l'ADN chez INTERHOLCO et sa filiale IFO. Comme producteur certifié FSC™ (Forest Stewardship Council™, FSC™ C022952), PEFC (15-31-0084) et PAFC, INTERHOLCO est un acteur reconnu et identifié dans la commercialisation de ses produits plots délinés, avivés, bois lamellés-colés, lames de platelage et de terrasse, etc. Nous sommes une force de proposition pour des produits bois à haute valeur 'Made in Africa' accompagnés d'une déclaration de performance environnementale et de santé (FDES). Nos équipes gèrent avec précaution la chaîne d'approvisionnement de la forêt jusqu'au client. Notre histoire s'illustre pleinement en donnant aux habitants de la région de Ngombe accès à un meilleur mode de vie. Nous proposons des supports pour façonner et construire un milieu de vie sain issus de matériaux biosourcés et écocitoyens, une des véritables solutions pour la planète et le climat.

ALPICAM - CAMEROUN



Le groupe ALPI, présent au Cameroun depuis 1975, gère 353 388 ha certifiés FSC™. À travers Alpi Pietro & Fils Cameroun, Grumcam et Alpicam Industries, il s'est imposé comme un acteur de référence du placage, du contreplaqué, du tranché et des produits finis destinés à plus de 15 pays.

L'entreprise intègre l'exploitation forestière, la transformation locale et l'innovation technique, tout en valorisant une grande diversité d'essences.

Alpicam investit dans la modernisation de ses installations, la formation, la qualité et l'ancrage territorial. Son engagement dans la gestion durable et le développement local en fait un acteur clé de la filière bois camerounaise.



- CAMEROUN



SEEF, créée en 1994 et devenue filiale du groupe F JAMMES en 2001, s'impose comme un acteur clé de la gestion forestière durable au Cameroun. L'entreprise gère 257 051 ha et s'appuie sur des investissements constants pour moderniser ses lignes de sciage, ses unités industrielles et ses séchoirs. Certifiée PEFC, SEEF valorise une large diversité d'essences, dont le fraké, le tali, l'iroko et l'acajou.

Son modèle repose sur la protection de la ressource, l'amélioration continue et l'ancrage territorial. L'entreprise vise une montée en puissance de la transformation locale et la consolidation de pratiques exemplaires en matière de reforestation, de lutte anti-braconnage et d'accompagnement social des communautés riveraines.



- CAMEROUN



La société Pallisco, créée en 1972, est installée au Cameroun dans les régions du Littoral et de l'Est. Elle gère 7 concessions d'une superficie de 388 949 ha. Sa filiale, la société CIFM (Centre Industriel et Forestier de Mindourou), installée au Cameroun dans les régions du Littoral et de l'Est, assure la transformation (première et seconde) et la vente des produits bois sur les marchés locaux et internationaux.

Elle transforme exclusivement les grumes issues des concessions de PALLISCO et commercialise plus de 25 essences : Wamba, Tali, Sipo, Sapelli, Padouk, Osanga, Okan, Moabi...

Le groupe compte 510 collaborateurs et mène des actions exemplaires en matière de préservation de la ressource et de soutien aux populations locales. PALLISCO et CIFM sont certifiées FSC™ depuis 2008.



Maderacre, acteur majeur du bois durable au Pérou, gère plus de 220 000 ha de concessions certifiées FSC™ à Madre de Dios.

Son modèle intègre la gestion forestière à faible impact, la transformation locale, des produits à valeur ajoutée et la valorisation énergétique via des briquettes. Maderacre fournit les marchés internationaux en essences telles que le Cumaru, le Shihuahuaco ou la Garapa.

L'entreprise joue un rôle clé dans la lutte contre la déforestation grâce à ses projets carbone REDD+, qui évitent des millions de tonnes d'émissions. Elle contribue fortement à l'emploi local, à la conservation des forêts amazoniennes et à la structuration socio-économique régionale.



PRECIOUS WOODS

- GABON



LE CŒUR DE MÉTIER DE L'ENTREPRISE, FONDÉE EN 1990, EST LA PRODUCTION ET LA COMMERCIALISATION DE BOIS TROPICAUX SEMI-FINIS DOUBLE CERTIFIÉS FSC™ ET PEFC-PAFC BASSIN DU CONGO.

PRECIOUS WOODS GABON-CEB GÈRE, DANS L'EST DU GABON, 601 500 HECTARES, OÙ ELLE RÉCOLTE ENVIRON 200 000 MÈTRES CUBES DE BOIS CHAQUE ANNÉE. AVEC 650 EMPLOYÉS, ELLE EXPLOITE TROIS SCIERIES, SA PROPRE USINE DE PLACAGE POUR LA PRODUCTION DE PLACAGE ROTATIF CERTIFIÉ ET FOURNIT DES SERVICES DE REFORESTATION.

LES COMMUNAUTÉS LOCALES REÇOIVENT ÉGALEMENT DES CONTRIBUTIONS FINANCIÈRES EN FONCTION DE LA QUANTITÉ DE BOIS RÉCOLTÉ. LES DÉLÉGUÉS DES COMMUNAUTÉS REPRÉSENTENT LES BESOINS DE LA POPULATION ET DÉVELOPPENT DES PROJETS QUI SONT ENSUITE SOUTENUS PAR PRECIOUS WOODS.



PRECIOUS WOODS

MIL MADEIRAS - BRÉSIL



Mil Madeiras Preciosas, fondée en 1994 au Brésil et filiale du groupe Precious Woods, gère des forêts certifiées FSC™ et PEFC dans l'État d'Amazonas.

Première entreprise brésilienne à obtenir la certification FSC™, dès 1997, elle valorise une grande diversité d'essences et transforme localement le bois grâce à des unités industrielles performantes. Les résidus alimentent une centrale de cogénération de 9MW.

Mil Madeiras contribue activement à la protection de la biodiversité, soutient la lutte anti-braconnage, fournit des services de reforestation et développe des projets « carbone ». Son modèle allie durabilité, innovation énergétique et retombées socio-économiques positives.



Rougier Gabon - GABON

Gérer la forêt, faire vivre le bois



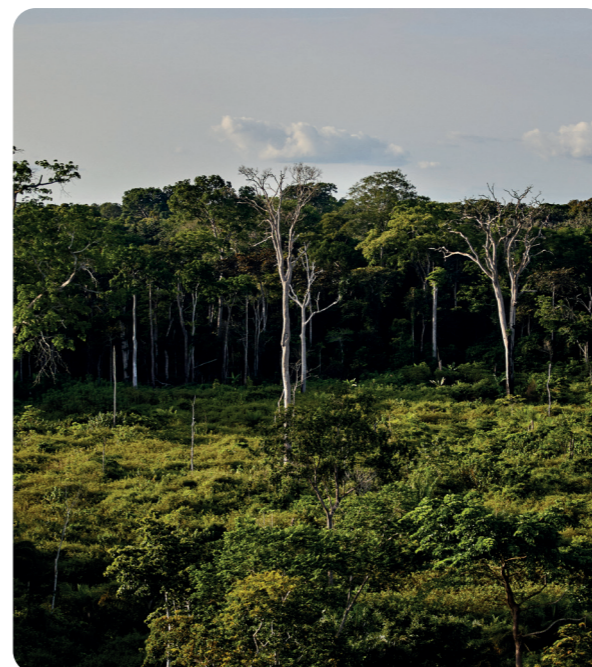
Présent au Gabon et au Congo, le groupe Rougier gère plus de 1,48 million d'hectares de concessions certifiées FSC™. Acteur historique de la filière, il fonde son modèle sur des plans d'aménagement couvrant 100 % des concessions, articulés autour de la conservation des écosystèmes, du développement social et du respect des communautés locales.

Sa production repose sur un prélèvement maîtrisé, compatible avec la régénération naturelle des forêts. Rougier investit dans la modernisation industrielle, l'innovation environnementale et la valorisation d'essences moins connues. Engagé dans la lutte anti-braconnage, la gestion sociale et la protection des habitats, le groupe demeure une référence dans le Bassin du Congo.



Mokabi - CONGO

Gérer la forêt, faire vivre le bois



Rougier Congo – Mokabi S.A. gère l'UFA Mokabi-Dzanga, une concession de 586 330 hectares située dans le nord de la République du Congo. Filiale du groupe Rougier, l'entreprise est certifiée FSC™ et applique un modèle de gestion durable fondé sur des plans d'aménagement couvrant 100 % de la concession. Son approche repose sur un prélèvement très maîtrisé, l'exploitation forestière à impact réduit, la protection des zones à haute valeur de conservation et la promotion d'essences moins connues, contribuant à la préservation des écosystèmes et à la pérennité de la ressource. Rougier Congo dispose d'unités de transformation assurant la première et la deuxième transformation des bois, avec une offre de produits adaptée aux marchés internationaux. Acteur structurant du territoire, l'entreprise mène des actions durables en faveur de la protection de la faune, des communautés locales et autochtones, et des conditions de travail de ses collaborateurs, en partenariat étroit avec les autorités et les parties prenantes locales.

LA GESTION DURABLE EN CHIFFRES

Un niveau de prélèvement d'un arbre à l'hectare tous les 25 ans à 30 ans

Plus de 7 millions d'hectares certifiés FSC™ et/ou PEFC fin 2025

XX XXX milliers d'emplois dans les concessions forestières

100 % des entreprises certifiées en conformité avec le RDUE

LA GESTION DURABLE DES FORÊTS DANS LES FAITS

LUTTE ANTI-BRACONNAGE

Les entreprises certifiées mènent une lutte active contre le braconnage grâce à des patrouilles d'écogardes, des partenariats avec les administrations et les ONG, et l'usage de caméras-pièges. La sensibilisation des employés et des communautés renforce la protection des espèces protégées sur des centaines de milliers d'hectares de concessions.



ACTIONS SOCIALES

Les opérateurs investissent fortement dans la santé, l'éducation et les infrastructures locales : centres médicaux, écoles, bibliothèques, programmes WASH (eau, assainissement et hygiène), routes et accès à l'eau potable. Ils soutiennent les populations locales et autochtones via le FPIC (consentement libre, préalable et éclairé), l'accès aux soins, le revenu, le logement et la sécurité alimentaire.

REPLANTATION & GESTION DURABLE DE LA RESSOURCE

La gestion forestière certifiée repose sur des inventaires rigoureux, un prélèvement très faible, la protection des zones sensibles et la promotion des essences moins connues (LKTS). Plusieurs entreprises participent à des programmes de reforestation et à des projets carbone, contribuant à la régénération naturelle et à la résilience des écosystèmes.



CREATION DE VALEUR & EMPLOIS LOCAUX

En développant des scieries, unités de séchage, moulurage ou lamellé-collé, les entreprises renforcent la transformation locale du bois et créent des milliers d'emplois qualifiés. Ces investissements augmentent la valeur ajoutée sur le territoire, soutiennent les formations techniques et dynamisent l'économie des zones forestières.

Le collectif Fair&Precious est porté par l'ATIBT (Association Technique Internationale des Bois Tropicaux), fondée en 1952, qui fédère 167 membres acteurs ou promoteurs de la filière bois tropical et entretient un partenariat actif avec les États, les ONG et les organismes de recherche et de formation dans le domaine de la gestion durable des forêts.

The logo for ATIBT features a stylized globe icon above the lowercase text 'atibt'.

POUR UNE GESTION DURABLE DES FORÊTS TROPICALES

45 bis, Avenue de la Belle Gabrielle - 94736 Nogent-sur-Marne CEDEX • FRANCE

Tél. : +33 1 43 94 72 60 | www.atibt.org