

Présentation du Groupe SEFECCAM/SIENCAM



Sefeccam
The Conscious Pass

LE GROUPE

- Notre Groupe est constitué de deux entreprises :
- SEFECCAM Sarl et SIENCAM ENTREPRISES SARL
- Ce sont toutes des entreprises de droits Camerounais à capitaux exclusivement Camerounais.
- SEFECCAM et SIENCAM ont été créées en 1998, dates de leur agrément à la profession forestière.



RESSOURCES FORESTIERES

Le groupe est gestionnaire de 5 UFA réparties comme suit :

SEFECCAM

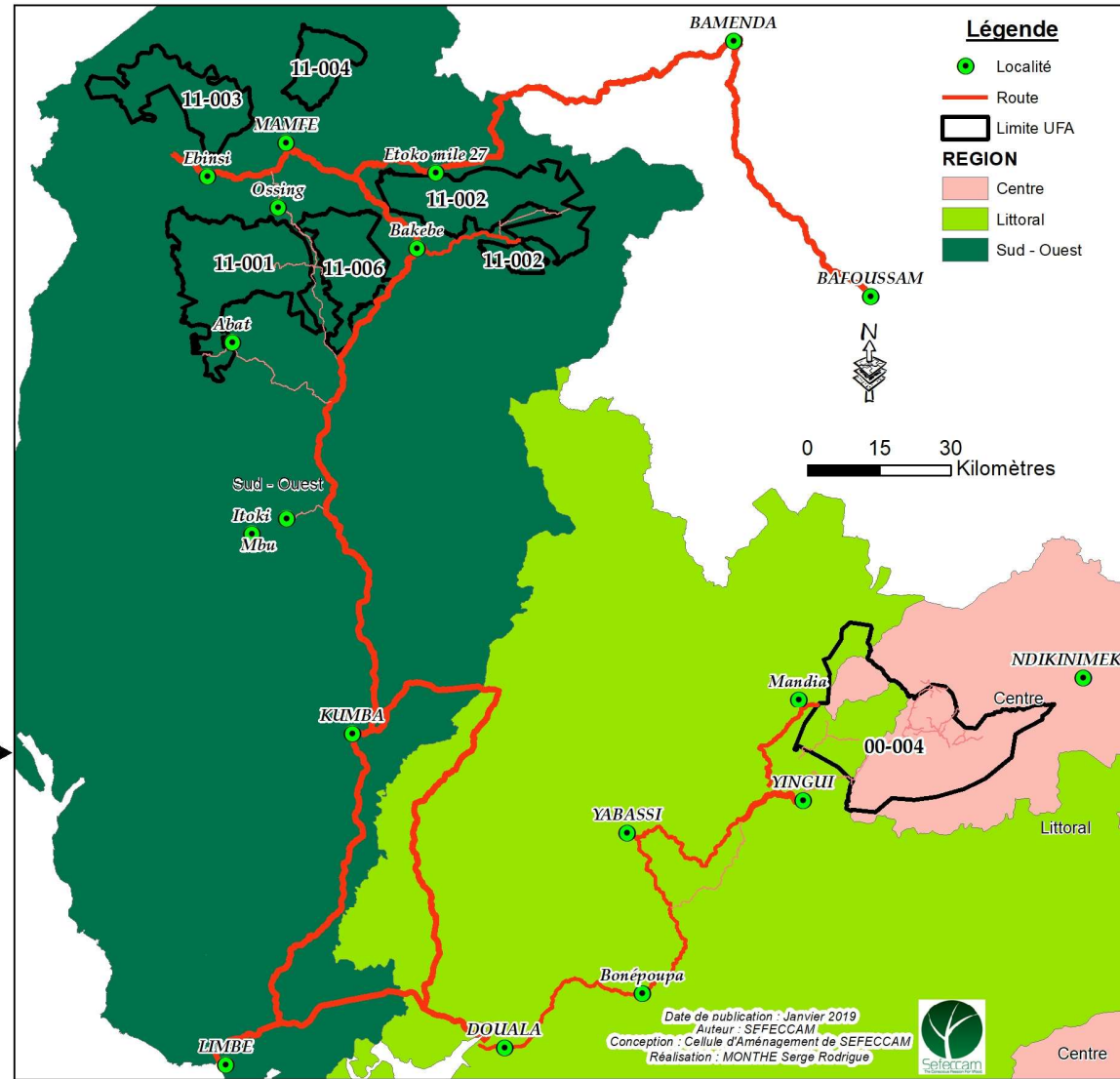
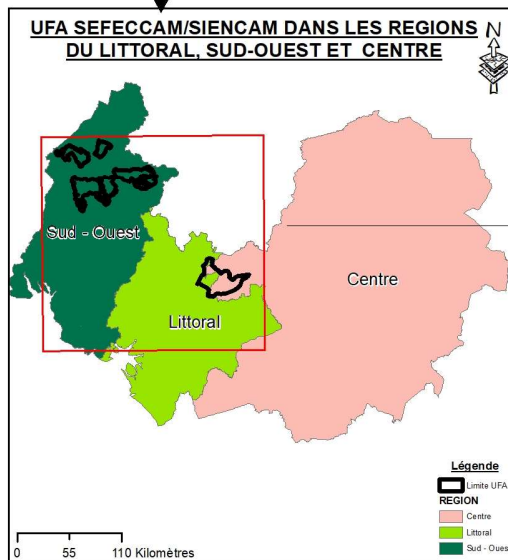
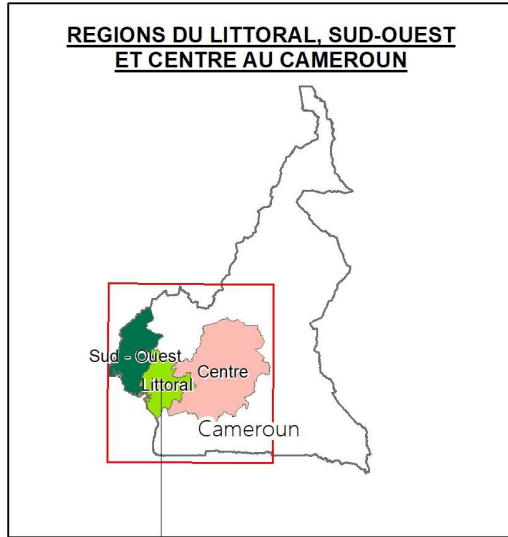
UFA	Localisation (Région)	Convention provisoire	superficie
11 002	Sud-ouest	N°0176 CPE/MINFOF du 06/12/12	54 807
11 003/004	Sud-ouest	N°0612 CPE/MINFOF/SG/DF/SDAFF du 05/12/06	47 844
11 006	Sud-ouest	N°0177 CPE/MINFOF du 06/12/12	30 880
Total			133 531

SIENCAM

00 004	Littoral/Centre	N° 0397 CPE/MINFOF/CAB du 27/11/13	94917
11 001	Sud-ouest	N° 0398 CPE/MINFOF/CAB du 27/11/13	55580
Total			150 497

Les deux entités ont sous leur gestion une superficie totale de **284 028** ha

LOCALISATION UFA SEFECCAM / SIENCAM



INDUSTRIE

- L'entreprise dispose d'une usine de transformation installée sur environ 15 ha à la ZI de Douala- Bassa.
- Elle a une capacité de production d'environ 2700 m³ par mois de débités à travers trois lignes de sciage dont une spécifiquement dédiée aux bois hydrauliques
- Elle dispose également de plusieurs raboteuses et d'autres machines destinées à la fabrication de nos produits semi-finis et finis ainsi que quatre cellules de séchage du bois
- Une usine est en cours de construction dans le département de la Manyu, région du Sud-Ouest



RESSOURCES HUMAINES

Le Groupe emploie aujourd'hui **760 salariés**

Dont

- **36** Cadres
- **59** Agents de maîtrise
- **665** employés

Pour une masse salariale Annuelle de **2 440** millions de francs CFA en 2018.

Poids social important prenant également en compte l'activité de vente des déchets



CERTIFICATION

- Notre entreprise est certifiée OLB (Origine et Légalité du Bois) depuis 2016 sur l'ensemble de ses activités (exploitation forestière et transformation) et sur tous ses sites
- Ainsi la Sécurité et la formation de notre personnel constituent un axe majeur de notre développement



PRODUITS

- Grumes Export / Local
- Plots
- Débités AD
- Débités KD
- Produits Rabotés

